



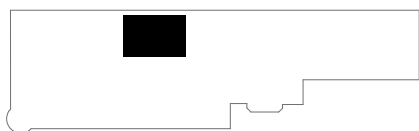
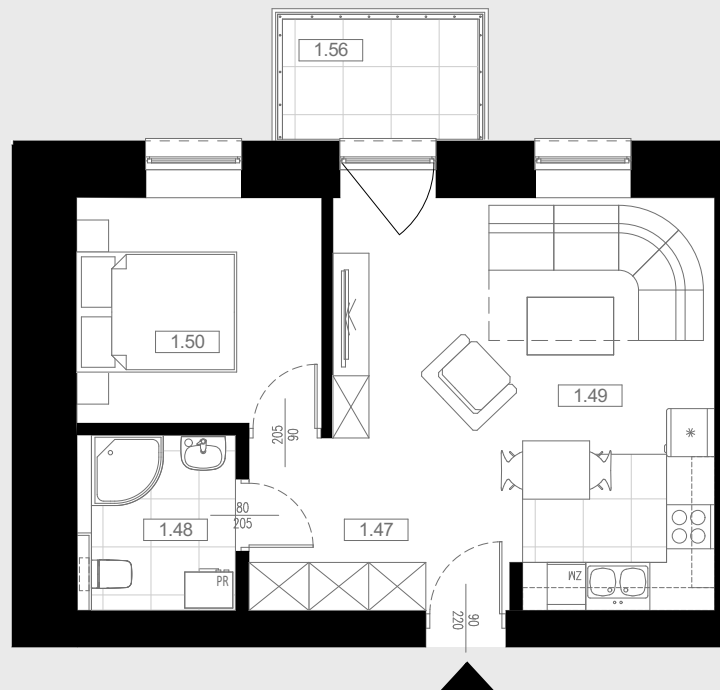
62



POWIERZCHNIE

1.47	HALL	5,29m ²
1.48	ŁAZIENKA	3,94m ²
1.49	POKÓJ DZIENNY Z ANEKSEM KUCH.	21,42m ²
1.50	POKÓJ	8,65m ²

ŁĄCZNIE 39,30m²



lokalizacja apartamentu na kondygnacji:

KARTA MIESZKANIA

M.5

Biuro sprzedaży:

Kowary Sp. z o.o.

ul. Stargardzka 2-2a lok.19 / 54-156 Wrocław / biuro@kamienica62.pl

tel: +48 668-474-678 / www.kamienica62.pl

1 / Wymiary pomieszczeń, lokalizacje przyborów sanitarnych, rozmieszczenie punktów instalacyjnych itp. podano zgodnie z projektem budowlanym mogą wystąpić niewielkie różnice wymiarów i usytuowania elementów powstałe w trakcie realizacji prac budowlanych. Podane wymiary są wymiarami w świetle pionowych przegród (ścian) w stanie surowym.
 2 / Powierzchnia użytkowa lokalu jest określona na podstawie rozporządzenia Ministra Transportu, Budownictwa i Gospodarki Morskiej z dn. 25.04.2012r. w sprawie szczegółowego zakresu i formy projektu budowlanego (dz. U z 2012r poz 462 ze zm.) zgodnie z zasadami zawartymi w polskiej normie PN-ISO 9836 1997. Tj. powierzchnia użytkowa lokalu jest obliczana w metrach kwadratowych z dokładnością do dwóch miejsc po przecinku. Dla wymiarów lokalu w stanie wykończonym, na poziomie podłogi, nie ucząc listew przypodłogowych, progów itp. Do powierzchni użytkowej lokalu wlicza się powierzchnie elementów nadających się do demontażu (rury kanały, ścianki działowe).
 3 / Przedstawiona na rzucie aranżacja ma charakter przykładowy. Umeblowanie nie stanowi wyposażenia nabywanego lokalu.

I
piętro

2
liczba pokoi

39.30m²
powierzchnia
mieszkania

4.45m²
powierzchnia
tarasu / balkonu