



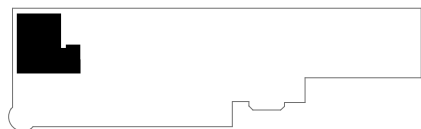
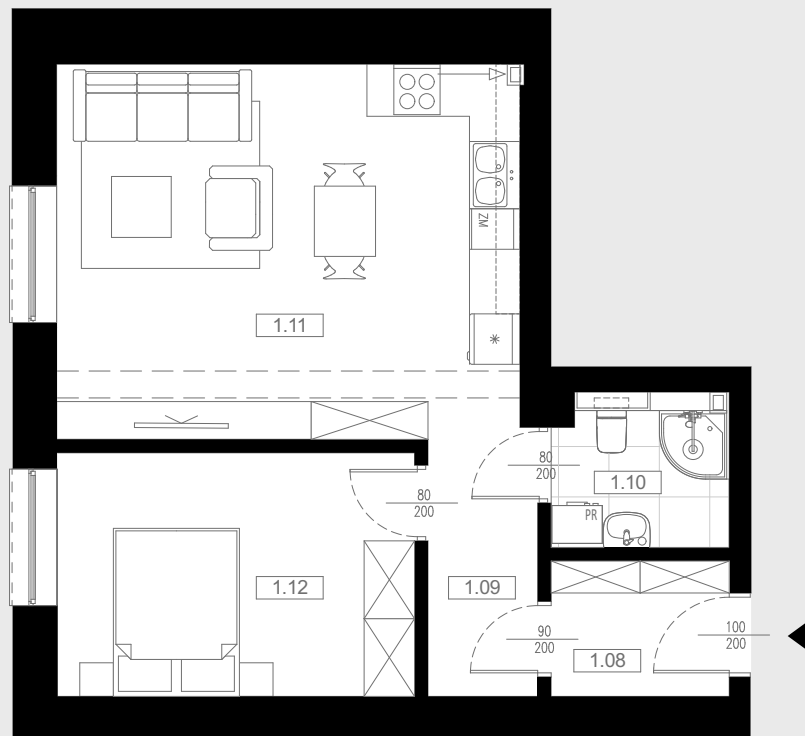
62



**POWIERZCHNIE**

1.08	HALL	3,41m <sup>2</sup>
1.09	KORYTARZ	4,10m <sup>2</sup>
1.10	ŁAZIENKA	3,80m <sup>2</sup>
1.11	POKÓJ DZIENNY Z ANEKS. KUCH.	24,52m <sup>2</sup>
1.12	POKÓJ	12,30m <sup>2</sup>

**ŁĄCZNIE 48,13m<sup>2</sup>**



lokalizacja apartamentu na kondygnacji:

**KARTA MIESZKANIA M.7**

Biuro sprzedaży:

**Kowary Sp. z o.o.**

ul. Stargardzka 2-2a lok.19 / 54-156 Wrocław / biuro@kamienica62.pl

**tel: +48 668-474-678 / www.kamienica62.pl**

1 / Wymiary pomieszczeń, lokalizacje przyborów sanitarnych, rozmieszczenie punktów instalacyjnych itp. podano zgodnie z projektem budowlanym mogą wystąpić niewielkie różnice wymiarów i usytuowania elementów powstałe w trakcie realizacji prac budowlanych. Podane wymiary są wymiarami w świetle pionowych przegród (ścian) w stanie surowym.  
 2 / Powierzchnia użytkowa lokalu jest określona na podstawie rozporządzenia Ministra Transportu, Budownictwa i Gospodarki Morskiej z dn. 25.04.2012r. w sprawie szczegółowego zakresu i formy projektu budowlanego (dz. U z 2012r poz 462 ze zm. ) zgodnie z zasadami zawartymi w polskiej normie PN-ISO 9836 1997. Tj. powierzchnia użytkowa lokalu jest obliczana w metrach kwadratowych z dokładnością do dwóch miejsc po przecinku. Dla wymiarów lokalu w stanie wykończonym, na poziomie podłogi, nie ucząc listew przypodłogowych, progów itp. Do powierzchni użytkowej lokalu wlicza się powierzchnie elementów nadających się do demontażu (rury kanały, ścianki działowe).  
 3 / Przedstawiona na rzucie aranżacja ma charakter przykładowy. Umeblowanie nie stanowi wyposażenia nabywanego lokalu.

<b>I</b>	<b>2</b>	<b>48.13m<sup>2</sup></b>	<b>-</b>
piętro	liczba pokoi	powierzchnia mieszkania	powierzchnia tarasu / balkonu