

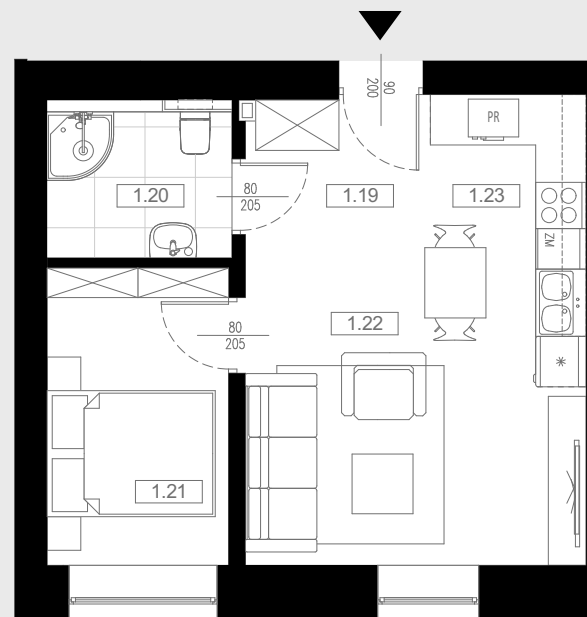


62



**POWIERZCHNIE**

1.19	HALL	4,17m <sup>2</sup>
1.20	ŁAZIENKA	3,84m <sup>2</sup>
1.21	POKÓJ	7,62m <sup>2</sup>
1.22	POKÓJ DZIENNY	11,97m <sup>2</sup>
1.23	ANEKS. KUCHENNY	6,44m <sup>2</sup>
<b>ŁĄCZNIE</b>		<b>34,04m<sup>2</sup></b>



lokalizacja apartamentu na kondygnacji:

**KARTA MIESZKANIA M.9**

Biuro sprzedaży:

**Kowary Sp. z o.o.**

ul. Stargardzka 2-2a lok.19 / 54-156 Wrocław / [biuro@kamienica62.pl](mailto:biuro@kamienica62.pl)

**tel: +48 668-474-678 / [www.kamienica62.pl](http://www.kamienica62.pl)**

1 / Wymiary pomieszczeń, lokalizacje przyborów sanitarnych, rozmieszczenie punktów instalacyjnych itp. podano zgodnie z projektem budowlanym mogą wystąpić niewielkie różnice wymiarów i usytuowania elementów powstałe w trakcie realizacji prac budowlanych. Podane wymiary są wymiarami w świetle pionowych przegród (ścian) w stanie surowym.  
 2 / Powierzchnia użytkowa lokalu jest określona na podstawie rozporządzenia Ministra Transportu, Budownictwa i Gospodarki Morskiej z dn. 25.04.2012r. w sprawie szczegółowego zakresu i formy projektu budowlanego (dz. U z 2012r poz 462 ze zm. ) zgodnie z zasadami zawartymi w polskiej normie PN-ISO 9836 1997. Tj. powierzchnia użytkowa lokalu jest obliczana w metrach kwadratowych z dokładnością do dwóch miejsc po przecinku. Dla wymiarów lokalu w stanie wykończonym, na poziomie podłogi, nie ucząc listew przypodłogowych, progów itp. Do powierzchni użytkowej lokalu wlicza się powierzchnie elementów nadających się do demontażu (rury kanały, ścianki działowe).  
 3 / Przedstawiona na rzucie aranżacja ma charakter przykładowy. Umeblowanie nie stanowi wyposażenia nabywanego lokalu.

<b>I</b>	<b>2</b>	<b>34.04m<sup>2</sup></b>	<b>-</b>
piętro	liczba pokoi	powierzchnia mieszkania	powierzchnia tarasu / balkonu