

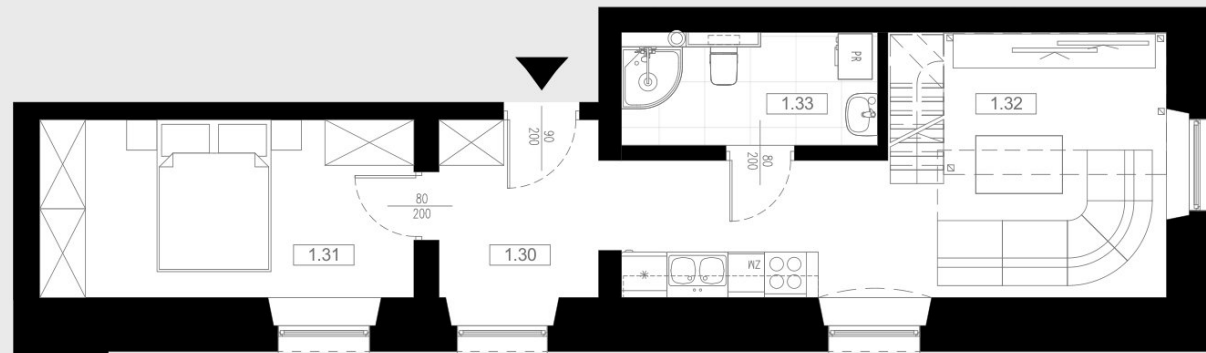


POWIERZCHNIE

1.30	HALL	4,91m ²
1.31	POKÓJ	11,50m ²
1.32	POKÓJ DZIENNY Z ANEKSEM KUCH.	19,12m ²
1.33	ŁAZIENKA	4,66m ²
ŁĄCZNIE		40,19m²



lokalizacja apartamentu na kondygnacji:



KARTA MIESZKANIA M.1

Biurow sprzedaży:

Kowary Sp. z o.o.

ul. Stargardzka 2-2a lok.19 / 54-156 Wrocław / biuro@kamienica62.pl

tel: +48 668-474-678 / www.kamienica62.pl

1 / Wymiary pomieszczeń, lokalizacje przyborów sanitarnych, rozmieszczenie punktów instalacyjnych itp. podane zgodnie z projektem budowlanym mogą wystąpić niewielkie różnice wymiarów i usytuowania elementów, powstałe w trakcie realizacji prac budowlanych. Podane wymiary są wymiarami w świetle pionowych przegród (ścian) w stanie surowym.
 2 / Powierzchnia użytkowa lokalu jest określona na podstawie rozporządzenia Ministra Transportu, Budownictwa i Gospodarki Morskiej z dn. 25.04.2012r. w sprawie szczegółowego zakresu i formy projektu budowlanego (dź. U z 2012r. poz 462, ze zm.) zgodnie z zasadami zawartymi w polskiej normie PN-ISO 9836:1997. Tj. powierzchnia użytkowa lokalu jest obliczana w metrach kwadratowych z dokładnością do dwóch miejsc po przecinku. Dla wymiarów lokalu w stanie wykończonym, na poziomie podłogi, nie ucząc listew przypodłogowych, progów itp. Do powierzchni użytkowej lokalu wlicza się powierzchnie elementów nadających się do demontażu (rury kanały, ścianki działowe).
 3 / Przedstawiona na rzucie aranżacja ma charakter przykładowy. Umeblowanie nie stanowi wyposażenia nabywanego lokalu.

I	2	40.19m ²	-	10.10m ²
piętro	liczba pokoi	powierzchnia mieszkania	powierzchnia tarasu / balkonu	powierzchnia antresoli